

4 borgveertangen

190-J4MM

SAM Outillage

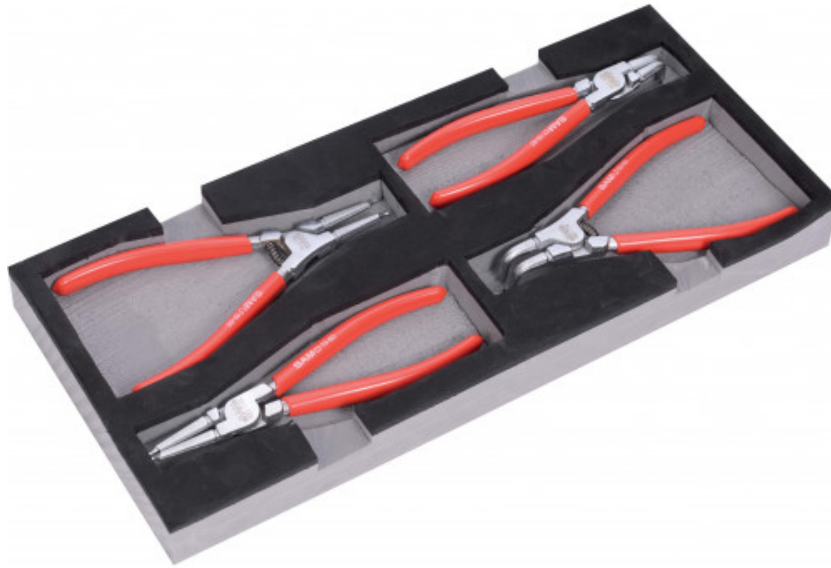
10 rue Camille de Rochetaillée
42000 Saint-Etienne - France

RCS Saint-Etienne B 338 002 231 | SAS au capital de 8 189 583 €

<https://www.sam-outillage.nl/>

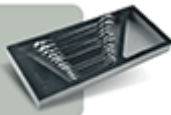
Niet-contractuele foto's en teksten. Niet op de openbare weg gooien. Document gegenereerd op 2024-04-29 11:13:58





BESCHRIJVING

MODULES MOUSSE



4 borgveertangen

Samenstelling van 4 circlipstangen in foam module (Mod-71):

190-17A

191-17A

195-17A

196-17A

Gewicht: 650 g

SAM Outillage

10 rue Camille de Rochetaillée
42000 Saint-Etienne - France

RCS Saint-Etienne B 338 002 231 | SAS au capital de 8 189 583 €

<https://www.sam-outillage.nl/>

Niet-contractuele foto's en teksten. Niet op de openbare weg gooien. Document gegenereerd op 2024-04-29 11:13:58



SPECIFIEKE GEGEVENS

Omschrijving	MODULE FOAM 4 CIRCLIPSTANGEN
Handelsreferentie	190-J4MM
Gewicht (kg)	0.94
Omhulsel	foammodule
Aantal stuks	4
Garantie	Alle series trolleys


Toegepaste garantie


O | Garantie SAM TOOL


Garantie zonder tijdsbeperking op de tools, bij gebruik in normale omstandigheden.


[>> Meer info](#)

Samenstelling

 x 1 Borgveertang uitwendig of inwendig met mat verchroomde bekken
190-...A
Ref : 190-17A

 x 1 Borgveertang uitwendig of inwendig met mat verchroomde bekken
191-...A
Ref : 191-17A

 x 1 Borgveertang uitwendig of inwendig met mat verchroomde bekken
195-...A
Ref : 195-17A

 x 1 Borgveertang uitwendig of inwendig met mat verchroomde bekken
196-...A
Ref : 196-17A

SAM Outillage

10 rue Camille de Rochetaillée
42000 Saint-Etienne - France

RCS Saint-Etienne B 338 002 231 | SAS au capital de 8 189 583 €

<https://www.sam-outillage.nl/>

