



## Krachtdop dunwandig 12-kant lang 1/2" inch

**19143-40**  
19143-...

### SAM Outillage

10 rue Camille de Rochetaillée  
42000 Saint-Etienne - France

RCS Saint-Etienne B 338 002 231 | SAS au capital de 8 189 583 €

<https://www.sam-outillage.nl/>

Niet-contractuele foto's en teksten. Niet op de openbare weg gooien. Document gegenereerd op 2024-04-29 20:38:00





## BESCHRIJVING

### Krachtdop dunwandig 12-kant lang 1/2" inch

Krachtdoppen vierkant 1/2" voor gemiddelde moeren.

## NORMEN / RICHTLIJNEN

NF ISO 1174-1, NF ISO 1711-1, NF ISO 2725-1

## SPECIFIEKE GEGEVENS

### SAM Outillage

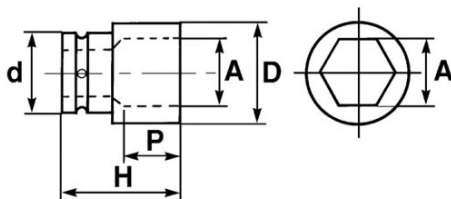
10 rue Camille de Rochetaillée  
42000 Saint-Etienne - France

RCS Saint-Etienne B 338 002 231 | SAS au capital de 8 189 583 €

<https://www.sam-outillage.nl/>

Niet-contractuele foto's en teksten. Niet op de openbare weg gooien. Document gegenereerd op 2024-04-29 20:38:00





Omschrijving	KRACHTDOP 1/2" 12-KANT LANG VAN 40 MM
Handelsreferentie	19143-40
Gewicht (g)	600
H (mm)	57
d (mm)	44
D (mm)	56
P (mm)	21
A (mm)	40
Garantie	O

#### Toegepaste garantie

##### C | Verbruiksartikelen

De producten van deze categorie worden niet geruild; hiervoor geldt normale slijtage.

O | Garantie SAM TOOL

Garantie zonder tijdsbeperking op de tools, bij gebruik in normale omstandigheden.

>> [Meer info](#)

#### SAM Outillage

10 rue Camille de Rochetaillée  
42000 Saint-Etienne - France

RCS Saint-Etienne B 338 002 231 | SAS au capital de 8 189 583 €

<https://www.sam-outillage.nl/>

Niet-contractuele foto's en teksten. Niet op de openbare weg gooien. Document gegenereerd op 2024-04-29 20:38:00

