



Dop voor naaf en naafdop BPW schijfrem 110 mm

19180-BPW2

SAM Outillage

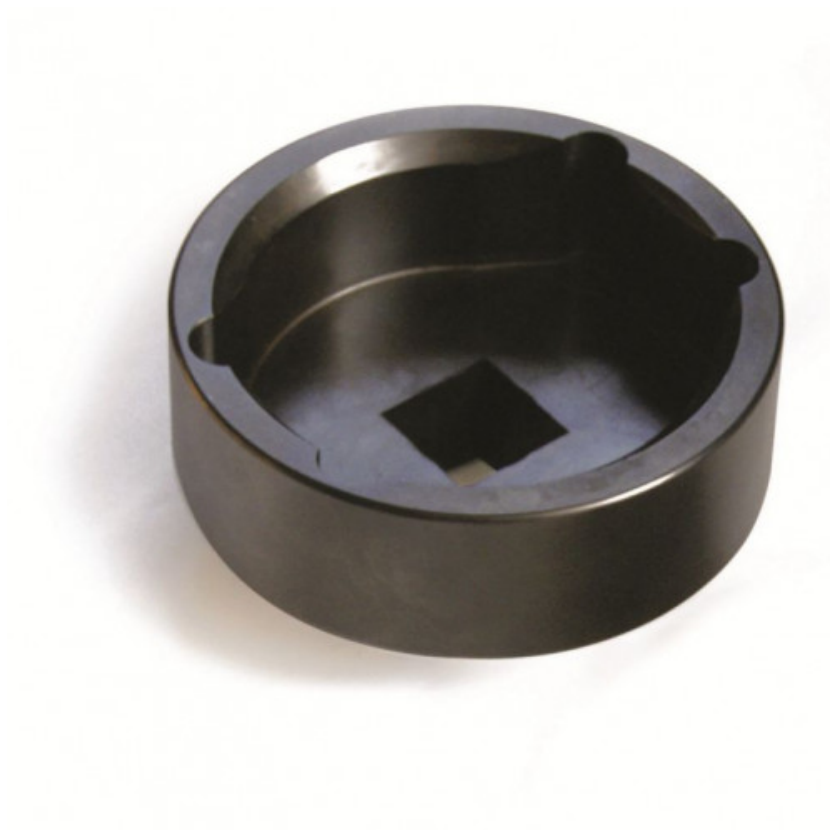
10 rue Camille de Rochetaillée
42000 Saint-Etienne - France

RCS Saint-Etienne B 338 002 231 | SAS au capital de 8 189 583 €

<https://www.sam-outillage.nl/>

Niet-contractuele foto's en teksten. Niet op de openbare weg gooien. Document gegenereerd op 2024-04-28 05:49:25



**BESCHRIJVING****Dop voor naaf en naafdop BPW schijfrem 110 mm**

Dop naaf aanhangwagen BPW 9T

Draait de wielnaafdoppen los

Voor naven 6.5-9T type H, R, N, ECO H/K/N,

ECO-MAXX H/K/N, ECOPlus H, ECOPlus 2 H/KH

Binnendiameter: 90 mm

Buitendiameter: 116 mm

Greep: 95 mm

Lengte van de dop: 60 mm

Aandrijving: 1".

NORMEN / RICHTLIJNEN

NF ISO 1711-1

SAM Outillage

10 rue Camille de Rochetaillée
42000 Saint-Etienne - France

RCS Saint-Etienne B 338 002 231 | SAS au capital de 8 189 583 €

<https://www.sam-outillage.nl/>

Niet-contractuele foto's en teksten. Niet op de openbare weg gooien. Document gegenereerd op 2024-04-28 05:49:25



SPECIFIEKE GEGEVENS

Omschrijving	NAAFSLEUTEL BPW SCHIJFREM 110 MM
Handelsreferentie	19180-BPW2
Gewicht (g)	1738
H (mm)	60
d (mm)	.
D (mm)	116
P (mm)	.
A (mm)	90
Garantie	O Garantie SAM TOOL

Toegepaste garantie

O | Garantie SAM TOOL

Garantie zonder tijdsbeperking op de tools, bij gebruik in normale omstandigheden.

[>> Meer info](#)**SAM Outillage**10 rue Camille de Rochetaillée
42000 Saint-Etienne - France

RCS Saint-Etienne B 338 002 231 | SAS au capital de 8 189 583 €

<https://www.sam-outillage.nl/>

Niet-contractuele foto's en teksten. Niet op de openbare weg gooien. Document gegenereerd op 2024-04-28 05:49:25

