



Dop 3/8" voor bougies van benzinemotoren

BD-...-J

SAM Outillage

10 rue Camille de Rochetaillée
42000 Saint-Etienne - France

RCS Saint-Etienne B 338 002 231 | SAS au capital de 8 189 583 €

<https://www.sam-outillage.nl/>

Niet-contractuele foto's en teksten. Niet op de openbare weg gooien. Document gegenereerd op 2024-04-29 23:03:28





BESCHRIJVING

Dop 3/8" voor bougies van benzinemotoren

Voorzien van een bevestigingsinrichting voor bougies. Bovenste deel met kartelrand voor een snelle aanpak. Lange doppen speciaal aangepast aan de bougies die zich in een koker bevinden. Geen gevaar voor beschadiging van de bougies. Versie 6-kant: BD-14-JC / BD-14-JL / BD-16-JC / BD-16-JL / BD-21-JC Versie 12-kant: BD-14-JC12 / BD-16-JC12.

NORMEN / RICHTLIJNEN

NF ISO 11168

SAM Outillage

10 rue Camille de Rochetaillée
42000 Saint-Etienne - France

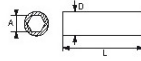
RCS Saint-Etienne B 338 002 231 | SAS au capital de 8 189 583 €

<https://www.sam-outillage.nl/>

Niet-contractuele foto's en teksten. Niet op de openbare weg gooien. Document gegenereerd op 2024-04-29 23:03:28



SPECIFIEKE GEGEVENS



Handelsreferentie	L (mm)	Gewicht (g)	D (mm)	A (mm)	Garantie
BD-16-JL	250	300	20	16	O
BD-14-JL	250	255	18	14	O
BD-21-JC	90	100	26	21	O
BD-16-JC	90	90	20	16	O
BD-14-JC	90	100	18	14	O
BD-14-JC12	70	90	18	14	O
BD-16-JC12	70	100	20.5	16	O

Toegepaste garantie

O | Garantie SAM TOOL

Garantie zonder tijdsbeperking op de tools, bij gebruik in normale omstandigheden.

[>> Meer info](#)

SAM Outillage

10 rue Camille de Rochetaillée
42000 Saint-Etienne - France

RCS Saint-Etienne B 338 002 231 | SAS au capital de 8 189 583 €

<https://www.sam-outillage.nl/>

Niet-contractuele foto's en teksten. Niet op de openbare weg gooien. Document gegenereerd op 2024-04-29 23:03:28

