



Dop 3/8" voor bougies van benzinemotoren

BD-16-JC12

BD-...-J

SAM Outillage

10 rue Camille de Rochetaillée
42000 Saint-Etienne - France

RCS Saint-Etienne B 338 002 231 | SAS au capital de 8 189 583 €

<https://www.sam-outillage.nl/>

Niet-contractuele foto's en teksten. Niet op de openbare weg gooien. Document gegenereerd op 2024-04-29 23:24:41





BESCHRIJVING

Dop 3/8" voor bougies van benzinemotoren

Voorzien van een bevestigingsinrichting voor bougies. Bovenste deel met kartelrand voor een snelle aanpak. Lange doppen speciaal aangepast aan de bougies die zich in een koker bevinden. Geen gevaar voor beschadiging van de bougies. Versie 6-kant: BD-14-JC / BD-14-JL / BD-16-JC / BD-16-JL / BD-21-JC Versie 12-kant: BD-14-JC12 / BD-16-JC12.

NORMEN / RICHTLIJNEN

NF ISO 11168

SAM Outillage

10 rue Camille de Rochetaillée
42000 Saint-Etienne - France

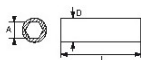
RCS Saint-Etienne B 338 002 231 | SAS au capital de 8 189 583 €

<https://www.sam-outillage.nl/>

Niet-contractuele foto's en teksten. Niet op de openbare weg gooien. Document gegenereerd op 2024-04-29 23:24:41



SPECIFIEKE GEGEVENS



Omschrijving	DOP 3/8 VOOR BOUGIE VAN 16 MM 12-KANT THP EP6
Handelsreferentie	BD-16-JC12
L (mm)	70
Gewicht (g)	100
D (mm)	20.5
A (mm)	16
Garantie	O

Toegepaste garantie

O | Garantie SAM TOOL

Garantie zonder tijdsbeperking op de tools, bij gebruik in normale omstandigheden.

[>> Meer info](#)

SAM Outillage

10 rue Camille de Rochetaillée
42000 Saint-Etienne - France

RCS Saint-Etienne B 338 002 231 | SAS au capital de 8 189 583 €

<https://www.sam-outillage.nl/>

Niet-contractuele foto's en teksten. Niet op de openbare weg gooien. Document gegenereerd op 2024-04-29 23:24:41

