



## Dop 3/8" voor bougies van benzinemotoren

**BD-16-JL**

BD-...-J

### SAM Outillage

10 rue Camille de Rochetaillée  
42000 Saint-Etienne - France

RCS Saint-Etienne B 338 002 231 | SAS au capital de 8 189 583 €

<https://www.sam-outillage.nl/>

Niet-contractuele foto's en teksten. Niet op de openbare weg gooien. Document gegenereerd op 2024-04-30 03:31:22





## BESCHRIJVING

### Dop 3/8" voor bougies van benzinemotoren

Voorzien van een bevestigingsinrichting voor bougies. Bovenste deel met kartelrand voor een snelle aanpak. Lange doppen speciaal aangepast aan de bougies die zich in een koker bevinden. Geen gevaar voor beschadiging van de bougies. Versie 6-kant: BD-14-JC / BD-14-JL / BD-16-JC / BD-16-JL / BD-21-JC Versie 12-kant: BD-14-JC12 / BD-16-JC12.

## NORMEN / RICHTLIJNEN

NF ISO 11168

### SAM Outillage

10 rue Camille de Rochetaillée  
42000 Saint-Etienne - France

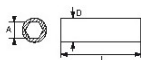
RCS Saint-Etienne B 338 002 231 | SAS au capital de 8 189 583 €

<https://www.sam-outillage.nl/>

Niet-contractuele foto's en teksten. Niet op de openbare weg gooien. Document gegenereerd op 2024-04-30 03:31:22



## SPECIFIEKE GEGEVENS



Omschrijving	DOP VOOR LANGE BOUGIE 3/8" 16 MM
Handelsreferentie	BD-16-JL
L (mm)	250
Gewicht (g)	300
D (mm)	20
A (mm)	16
Garantie	O

**Toegepaste garantie****O | Garantie SAM TOOL**

Garantie zonder tijdsbeperking op de tools, bij gebruik in normale omstandigheden.

[>> Meer info](#)

**SAM Outillage**

10 rue Camille de Rochetaillée  
42000 Saint-Etienne - France

RCS Saint-Etienne B 338 002 231 | SAS au capital de 8 189 583 €

<https://www.sam-outillage.nl/>

Niet-contractuele foto's en teksten. Niet op de openbare weg gooien. Document gegenereerd op 2024-04-30 03:31:22

