



Momentsleutel elektronisch dynalight koppel + hoek

DYCA-...

SAM Outillage

10 rue Camille de Rochetaillée
42000 Saint-Etienne - France

RCS Saint-Etienne B 338 002 231 | SAS au capital de 8 189 583 €

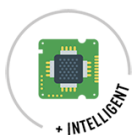
<https://www.sam-outillage.nl/>

Niet-contractuele foto's en teksten. Niet op de openbare weg gooien. Document gegenereerd op 2024-04-29 00:35:15





BESCHRIJVING



Momentsleutel elektronisch dynalight koppel + hoek

AANSPANPUNTEN GEMAKKELIJK TE BEREIKEN: dankzij verstelbare ratel 15°. **AANSPANNEN VAN DE SCHROEVEN MET RECHTSE EN LINKSE SCHROEFGANG:** Gebruik van de sleutel in aandraai- of losdraaimodus. **EEN ENKELE SLEUTEL:** voor het koppel- en hoekaanspanning. **SNELLE EN INTUÏTIEVE INSTELLING VAN KOPPEL EN HOEK:** dankzij de geïntegreerde display. **CONNECTIVITEIT:** Minikabel USB meegeleverd.

De sleutel zorgt voor zeer precieze aansluitingen voor het moment en de hoek, waardoor een volledige traceerbaarheid gegarandeerd wordt. **Ideaal voor interventies van mechanisch onderhoud aan auto's.** **PRECISIE** Precisie gegarandeerd op +/- 2% in modus aandraaien en losdraaien. Precisie gegarandeerd op +/- 2% in modus aandraaien hoek. Sleutel geleverd met certificaat van ijking 3 punten en geleverd in een koffer. **COMFORT:** Eenheid van aandraaimoment: Nm, Ft.lb, cm.kg, in.lb. Verwerken van de data dankzij programma SAM-DYCA. Connectiviteit met USB kabel, geleverd met de

SAM Outillage

10 rue Camille de Rochetaillée
42000 Saint-Etienne - France

RCS Saint-Etienne B 338 002 231 | SAS au capital de 8 189 583 €

<https://www.sam-outillage.nl/>

Niet-contractuele foto's en teksten. Niet op de openbare weg gooien. Document gegenereerd op 2024-04-29 00:35:15



sleutel.Geheugencapaciteit: 999 waarden.Nulstelling van de sleutel op automatische wijze bij aanvang.Functioneert met 2 batterijen AA LR6, geleverd met de sleutel.Handvat bestand tegen koolwaterstoffen, oplosmiddelen, remvloeistof en olie.Meetwijze: piek.Software SAM DYCA. Verwerking van de data met de software

NORMEN / RICHTLIJNEN

NF ISO 3315, NF ISO 6789-1

SPECIFIEKE GEGEVENS

Handelsreferentie	L (mm)	Gewicht (kg)	Omhuysel	Capaciteit (Nm)	Ratel	Capaciteit (Ft.lb)	Afmetingen omhuysel (mm)	Garantie
DYCA-340-1 (niet in de handel)	664	2.62	Koffertje	34 - 340	1/2	25,1 - 251	804 x 110 x 63	M
DYCA-135-1	460	1.96	Koffertje	13.5 - 135	3/8	9,96 - 99,6	492 x 110 x 63	M

Toegepaste garantie

M1 | Garantie SAM Toestel en Machine

Garantie met tijdsbeperking op de technische tools, toestellen en machines bij gebruik in normale omstandigheden. De garantieduur wordt weergegeven door het cijfer na de letter M: 1 tot 5 jaar.

>> [Meer info](#)

SAM Outillage

10 rue Camille de Rochetaillée
42000 Saint-Etienne - France

RCS Saint-Etienne B 338 002 231 | SAS au capital de 8 189 583 €

<https://www.sam-outillage.nl/>

