



Geslepen boren

FP-1-10,5

FP-1-...

SAM Outillage

10 rue Camille de Rochetaillée
42000 Saint-Etienne - France

RCS Saint-Etienne B 338 002 231 | SAS au capital de 8 189 583 €

<https://www.sam-outillage.nl/>

Niet-contractuele foto's en teksten. Niet op de openbare weg gooien. Document gegenereerd op 2024-04-29 20:17:08



**BESCHRIJVING**

Geslepen boren

De boor is geslepen uit HSS-staal. Cilindrische staart. Standaard rechte versnijding. Om te boren in: staal (hardheid tot 235 HB). -roestvrij staal (hardheid tot 160 HB). -gietijzer (hardheid tot 250 HB).

NORMEN / RICHTLIJNEN**DIN 338, NF ISO 235****SAM Outillage**

10 rue Camille de Rochetaillée
42000 Saint-Etienne - France

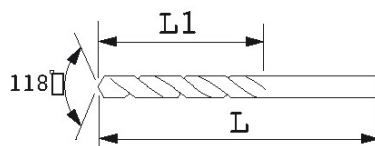
RCS Saint-Etienne B 338 002 231 | SAS au capital de 8 189 583 €

<https://www.sam-outillage.nl/>

Niet-contractuele foto's en teksten. Niet op de openbare weg gooien. Document gegenereerd op 2024-04-29 20:17:08



SPECIFIEKE GEGEVENS



Omschrijving	KORTE BOOR 10,5 MM
Handelsreferentie	FP-1-10,5
L (mm)	133
Gewicht (g)	64
Diameter (mm)	10.5
L1 (mm)	87
Garantie	C

Toegepaste garantie

C | Verbruiksartikelen

De producten van deze categorie worden niet geruild; hiervoor geldt normale slijtage.

[>> Meer info](#)

SAM Outillage

10 rue Camille de Rochetaillée
42000 Saint-Etienne - France

RCS Saint-Etienne B 338 002 231 | SAS au capital de 8 189 583 €

<https://www.sam-outillage.nl/>

Niet-contractuele foto's en teksten. Niet op de openbare weg gooien. Document gegenereerd op 2024-04-29 20:17:08

