



## Geslepen boren

**FP-1-12,5**

FP-1-...

### SAM Outillage

10 rue Camille de Rochetaillée  
42000 Saint-Etienne - France

RCS Saint-Etienne B 338 002 231 | SAS au capital de 8 189 583 €

<https://www.sam-outillage.nl/>

Niet-contractuele foto's en teksten. Niet op de openbare weg gooien. Document gegenereerd op 2024-04-29 19:59:38



**BESCHRIJVING**

## Geslepen boren

De boor is geslepen uit HSS-staal. Cilindrische staart. Standaard rechte versnijding. Om te boren in: staal (hardheid tot 235 HB), roestvrij staal (hardheid tot 160 HB), gietijzer (hardheid tot 250 HB).

**NORMEN / RICHTLIJNEN****DIN 338, NF ISO 235****SAM Outillage**

10 rue Camille de Rochetaillée  
42000 Saint-Etienne - France

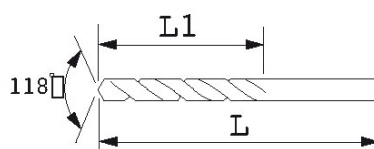
RCS Saint-Etienne B 338 002 231 | SAS au capital de 8 189 583 €

<https://www.sam-outillage.nl/>

Niet-contractuele foto's en teksten. Niet op de openbare weg gooien. Document gegenereerd op 2024-04-29 19:59:38



**SPECIFIEKE GEGEVENS**



Omschrijving	KORTE BOOR 12,5 MM
Handelsreferentie	FP-1-12,5
L (mm)	151
Gewicht (g)	100
Diameter (mm)	12.5
L1 (mm)	101
Garantie	C

**Toegepaste garantie**

**C | Verbruiksartikelen**

De producten van deze categorie worden niet geruild; hiervoor geldt normale slijtage.

[>> Meer info](#)

**SAM Outillage**

10 rue Camille de Rochetaillée  
42000 Saint-Etienne - France

RCS Saint-Etienne B 338 002 231 | SAS au capital de 8 189 583 €

<https://www.sam-outillage.nl/>

Niet-contractuele foto's en teksten. Niet op de openbare weg gooien. Document gegenereerd op 2024-04-29 19:59:38

