



## Geslepen boren

**FP-1-13**

FP-1-...

### SAM Outillage

10 rue Camille de Rochetaillée  
42000 Saint-Etienne - France

RCS Saint-Etienne B 338 002 231 | SAS au capital de 8 189 583 €

<https://www.sam-outillage.nl/>

Niet-contractuele foto's en teksten. Niet op de openbare weg gooien. Document gegenereerd op 2024-04-30 02:54:29



**BESCHRIJVING**

## Geslepen boren

De boor is geslepen uit HSS-staal. Cilindrische staart. Standaard rechte versnijding. Om te boren in: staal (hardheid tot 235 HB), roestvrij staal (hardheid tot 160 HB), gietijzer (hardheid tot 250 HB).

**NORMEN / RICHTLIJNEN****DIN 338, NF ISO 235****SAM Outillage**

10 rue Camille de Rochetaillée  
42000 Saint-Etienne - France

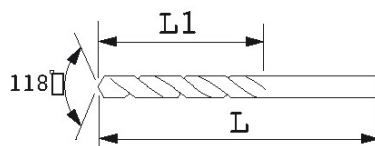
RCS Saint-Etienne B 338 002 231 | SAS au capital de 8 189 583 €

<https://www.sam-outillage.nl/>

Niet-contractuele foto's en teksten. Niet op de openbare weg gooien. Document gegenereerd op 2024-04-30 02:54:29



## SPECIFIEKE GEGEVENS



|                   |                  |
|-------------------|------------------|
| Omschrijving      | KORTE BOOR 13 MM |
| Handelsreferentie | FP-1-13          |
| L (mm)            | 151              |
| Gewicht (g)       | 110              |
| Diameter (mm)     | 13               |
| L1 (mm)           | 101              |
| Garantie          | C                |

**Toegepaste garantie****C | Verbruiksartikelen**

De producten van deze categorie worden niet geruild; hiervoor geldt normale slijtage.

[>> Meer info](#)

**SAM Outillage**

10 rue Camille de Rochetaillée  
42000 Saint-Etienne - France

RCS Saint-Etienne B 338 002 231 | SAS au capital de 8 189 583 €

<https://www.sam-outillage.nl/>

Niet-contractuele foto's en teksten. Niet op de openbare weg gooien. Document gegenereerd op 2024-04-30 02:54:29

