



Geslepen boren

FP-1-3,5

FP-1-...

SAM Outillage

10 rue Camille de Rochetaillée
42000 Saint-Etienne - France

RCS Saint-Etienne B 338 002 231 | SAS au capital de 8 189 583 €

<https://www.sam-outillage.nl/>

Niet-contractuele foto's en teksten. Niet op de openbare weg gooien. Document gegenereerd op 2024-04-30 02:47:00



**BESCHRIJVING**

Geslepen boren

De boor is geslepen uit HSS-staal. Cilindrische staart. Standaard rechte versnijding. Om te boren in: staal (hardheid tot 235 HB), roestvrij staal (hardheid tot 160 HB), gietijzer (hardheid tot 250 HB).

NORMEN / RICHTLIJNEN**DIN 338, NF ISO 235****SAM Outillage**

10 rue Camille de Rochetaillée
42000 Saint-Etienne - France

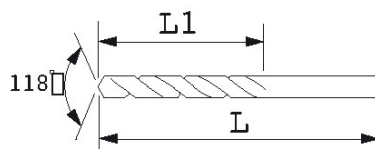
RCS Saint-Etienne B 338 002 231 | SAS au capital de 8 189 583 €

<https://www.sam-outillage.nl/>

Niet-contractuele foto's en teksten. Niet op de openbare weg gooien. Document gegenereerd op 2024-04-30 02:47:00



SPECIFIEKE GEGEVENS



Omschrijving	KORTE BOOR 3,5 MM
Handelsreferentie	FP-1-3,5
L (mm)	70
Gewicht (g)	4
Diameter (mm)	3.5
L1 (mm)	39
Garantie	C

Toegepaste garantie**C | Verbruiksartikelen**

De producten van deze categorie worden niet geruild; hiervoor geldt normale slijtage.

[>> Meer info](#)

SAM Outillage

10 rue Camille de Rochetaillée
42000 Saint-Etienne - France

RCS Saint-Etienne B 338 002 231 | SAS au capital de 8 189 583 €

<https://www.sam-outillage.nl/>

Niet-contractuele foto's en teksten. Niet op de openbare weg gooien. Document gegenereerd op 2024-04-30 02:47:00

