



## Geslepen boren

**FP-1-6,5**

FP-1-...

### SAM Outillage

10 rue Camille de Rochetaillée  
42000 Saint-Etienne - France

RCS Saint-Etienne B 338 002 231 | SAS au capital de 8 189 583 €

<https://www.sam-outillage.nl/>

Niet-contractuele foto's en teksten. Niet op de openbare weg gooien. Document gegenereerd op 2024-04-29 16:04:51



**BESCHRIJVING**

## Geslepen boren

De boor is geslepen uit HSS-staal. Cilindrische staart. Standaard rechte versnijding. Om te boren in: staal (hardheid tot 235 HB), roestvrij staal (hardheid tot 160 HB), gietijzer (hardheid tot 250 HB).

**NORMEN / RICHTLIJNEN****DIN 338, NF ISO 235****SAM Outillage**

10 rue Camille de Rochetaillée  
42000 Saint-Etienne - France

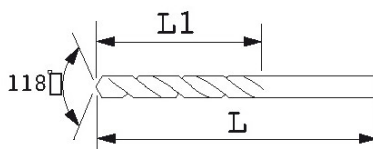
RCS Saint-Etienne B 338 002 231 | SAS au capital de 8 189 583 €

<https://www.sam-outillage.nl/>

Niet-contractuele foto's en teksten. Niet op de openbare weg gooien. Document gegenereerd op 2024-04-29 16:04:51



## SPECIFIEKE GEGEVENS



Omschrijving	KORTE BOOR 6,5 MM
Handelsreferentie	FP-1-6,5
L (mm)	101
Gewicht (g)	19
Diameter (mm)	6.5
L1 (mm)	63
Garantie	C

**Toegepaste garantie****C | Verbruiksartikelen**

De producten van deze categorie worden niet geruild; hiervoor geldt normale slijtage.

[>> Meer info](#)

**SAM Outillage**

10 rue Camille de Rochetaillée  
42000 Saint-Etienne - France

RCS Saint-Etienne B 338 002 231 | SAS au capital de 8 189 583 €

<https://www.sam-outillage.nl/>

Niet-contractuele foto's en teksten. Niet op de openbare weg gooien. Document gegenereerd op 2024-04-29 16:04:51

