



Geslepen boren

FP-1-9,5

FP-1-...

SAM Outillage

10 rue Camille de Rochetaillée
42000 Saint-Etienne - France

RCS Saint-Etienne B 338 002 231 | SAS au capital de 8 189 583 €

<https://www.sam-outillage.nl/>

Niet-contractuele foto's en teksten. Niet op de openbare weg gooien. Document gegenereerd op 2024-04-30 08:16:02



**BESCHRIJVING**

Geslepen boren

De boor is geslepen uit HSS-staal. Cilindrische staart. Standaard rechte versnijding. Om te boren in: staal (hardheid tot 235 HB), roestvrij staal (hardheid tot 160 HB), gietijzer (hardheid tot 250 HB).

NORMEN / RICHTLIJNEN**DIN 338, NF ISO 235****SAM Outillage**

10 rue Camille de Rochetaillée
42000 Saint-Etienne - France

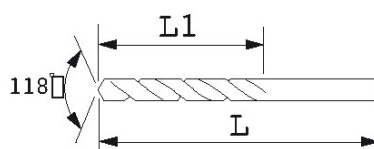
RCS Saint-Etienne B 338 002 231 | SAS au capital de 8 189 583 €

<https://www.sam-outillage.nl/>

Niet-contractuele foto's en teksten. Niet op de openbare weg gooien. Document gegenereerd op 2024-04-30 08:16:02



SPECIFIEKE GEGEVENS



Omschrijving	KORTE BOOR 9,5 MM
Handelsreferentie	FP-1-9,5
L (mm)	125
Gewicht (g)	49
Diameter (mm)	9.5
L1 (mm)	81
Garantie	C

Toegepaste garantie

C | Verbruiksartikelen

De producten van deze categorie worden niet geruild; hiervoor geldt normale slijtage.

[>> Meer info](#)

SAM Outillage

10 rue Camille de Rochetaillée
42000 Saint-Etienne - France

RCS Saint-Etienne B 338 002 231 | SAS au capital de 8 189 583 €

<https://www.sam-outillage.nl/>

Niet-contractuele foto's en teksten. Niet op de openbare weg gooien. Document gegenereerd op 2024-04-30 08:16:02

