



Werkvest

GT-L

GT-...

SAM Outillage

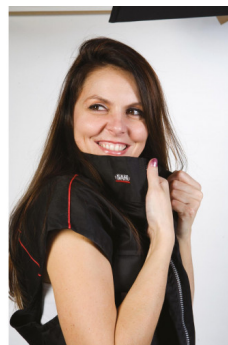
10 rue Camille de Rochetaillée
42000 Saint-Etienne - France

RCS Saint-Etienne B 338 002 231 | SAS au capital de 8 189 583 €

<https://www.sam-outillage.nl/>

Niet-contractuele foto's en teksten. Niet op de openbare weg gooien. Document gegenereerd op 2024-05-02 11:22:21



**BESCHRIJVING**

Werkvest

Dit vest is het ideale accessoire om de hele dag alle nodige tools, documenten, sleutels, telefoons bij zich te hebben zonder dat deze het gevaar lopen beschadigd te worden. Stof gabardine 65% polyester en 35% katoen. 4 zakken. Elastische heupriem. Sluiting met rits + knopen.

SPECIFIEKE GEGEVENS

Omschrijving	WERKVEST MAAT L
Handelsreferentie	GT-L
Maat	L

SAM Outillage

10 rue Camille de Rochetaillée
42000 Saint-Etienne - France

RCS Saint-Etienne B 338 002 231 | SAS au capital de 8 189 583 €

<https://www.sam-outillage.nl/>



Garantie	C
----------	---

Toegepaste garantie

C | Verbruiksartikelen

De producten van deze categorie worden niet geruild; hiervoor geldt normale slijtage.

[>> Meer info](#)

SAM Outillage

10 rue Camille de Rochetaillée
42000 Saint-Etienne - France

RCS Saint-Etienne B 338 002 231 | SAS au capital de 8 189 583 €

<https://www.sam-outillage.nl/>

Niet-contractuele foto's en teksten. Niet op de openbare weg gooien. Document gegenereerd op 2024-05-02 11:22:21

