



Krachtdop 3/4 Kort 6-kant

NC-...

SAM Outillage

10 rue Camille de Rochetaillée
42000 Saint-Etienne - France

RCS Saint-Etienne B 338 002 231 | SAS au capital de 8 189 583 €

<https://www.sam-outillage.nl/>

Niet-contractuele foto's en teksten. Niet op de openbare weg gooien. Document gegenereerd op 2024-04-28 11:34:51



**BESCHRIJVING****Krachtdop 3/4 Kort 6-kant**

Doppen ontworpen om te weerstaan aan krachten overgebracht door krachtapparatuur. (schroefmachines, elektrische of pneumatische dopsleutels) gebruikt in de industrie of de automobielsector. Vergrendeling door splitpen en verbinding. Zeer slijtvast. Gebruineerde uitvoering.

NORMEN / RICHTLIJNEN

NF ISO 1711-1, NF ISO 1174-2, NF ISO 2725-2

SAM Outillage

10 rue Camille de Rochetaillée
42000 Saint-Etienne - France

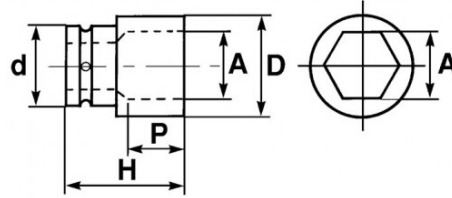
RCS Saint-Etienne B 338 002 231 | SAS au capital de 8 189 583 €

<https://www.sam-outillage.nl/>

Niet-contractuele foto's en teksten. Niet op de openbare weg gooien. Document gegenereerd op 2024-04-28 11:34:51



SPECIFIEKE GEGEVENS



Handelsreferentie	Gewicht (g)	H (mm)	d (mm)	D (mm)	P (mm)	A (mm)	Garantie
NC-17	367	51	44	30	14	17	O
NC-19	323	51	44	32.5	14	19	O
NC-21	350	51	44	35	14	21	O
NC-22	345	51	44	36	14	22	O
NC-23	380	51	44	37.5	14	23	O
NC-24	355	51	44	38.5	14	24	O
NC-27	380	53	44	42.5	20	27	O
NC-29	360	53	44	45	20	29	O
NC-30	400	53	44	46	20	30	O
NC-32	460	57	44	48.5	21	32	O
NC-33	450	57	44	50	21	33	O
NC-34	450	57	44	51	21	34	O
NC-35	450	57	44	52.5	21	35	O

SAM Outillage

10 rue Camille de Rochetaillée
42000 Saint-Etienne - France

RCS Saint-Etienne B 338 002 231 | SAS au capital de 8 189 583 €

<https://www.sam-outillage.nl/>



NC-36	495	57	44	53.5	21	36	O
NC-38	557	57	44	56	21	38	O
NC-41	600	58	44	60	22	41	O
NC-42	900	58	44	61	22	42	O
NC-46	1000	64	44	66	25	46	O

Toegepaste garantie**O | Garantie SAM TOOL**

Garantie zonder tijdsbeperking op de tools, bij gebruik in normale omstandigheden.

[>> Meer info](#)

SAM Outillage

10 rue Camille de Rochetaillée
42000 Saint-Etienne - France

RCS Saint-Etienne B 338 002 231 | SAS au capital de 8 189 583 €

<https://www.sam-outillage.nl/>

Niet-contractuele foto's en teksten. Niet op de openbare weg gooien. Document gegenereerd op 2024-04-28 11:34:51

