



## Slagmoerdop 6 kant lang 3/4 in mm

**NC-29-L**

NC-...L

### SAM Outillage

10 rue Camille de Rochetaillée  
42000 Saint-Etienne - France

RCS Saint-Etienne B 338 002 231 | SAS au capital de 8 189 583 €

<https://www.sam-outillage.nl/>

Niet-contractuele foto's en teksten. Niet op de openbare weg gooien. Document gegenereerd op 2024-04-29 04:14:59



**BESCHRIJVING****Slagmoerdop 6 kant lang 3/4 in mm**

Doppen ontworpen om weerstand te bieden aan krachten die worden overgebracht door krachtapparatuur (schroefmachines, elektrische of pneumatische slagsleutels) aangewend in de industrie of de automobielsector. Vergrendeling van doppen op machines en accessoires mogelijk met een doorsteekpen die in positie wordt gehouden met een REF-verbinding. Zeer slijtvast. Gebruineerde uitvoering.

**NORMEN / RICHTLIJNEN**

NF ISO 1711-1, NF ISO 1174-2, NF ISO 2725-2

**SAM Outillage**

10 rue Camille de Rochetaillée  
42000 Saint-Etienne - France

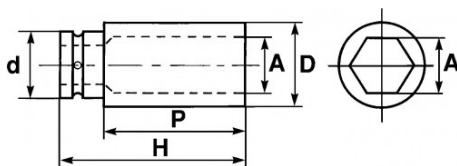
RCS Saint-Etienne B 338 002 231 | SAS au capital de 8 189 583 €

<https://www.sam-outillage.nl/>

Niet-contractuele foto's en teksten. Niet op de openbare weg gooien. Document gegenereerd op 2024-04-29 04:14:59



**SPECIFIEKE GEGEVENS**



Omschrijving	KRACHTDOP 3/4" LANG 6-KANT VAN 29 MM
Handelsreferentie	NC-29-L
Gewicht (g)	690
H (mm)	90
d (mm)	44
D (mm)	45
P (mm)	28
A (mm)	29
Garantie	O

**Toegepaste garantie**

**O | Garantie SAM TOOL**

Garantie zonder tijdsbeperking op de tools, bij gebruik in normale omstandigheden.

[>> Meer info](#)

**SAM Outillage**

10 rue Camille de Rochetaillée  
42000 Saint-Etienne - France

RCS Saint-Etienne B 338 002 231 | SAS au capital de 8 189 583 €

<https://www.sam-outillage.nl/>

Niet-contractuele foto's en teksten. Niet op de openbare weg gooien. Document gegenereerd op 2024-04-29 04:14:59

