



Krachtdop 3/4 Kort 6-kant

NC-32

NC-...

SAM Outillage

10 rue Camille de Rochetaillée
42000 Saint-Etienne - France

RCS Saint-Etienne B 338 002 231 | SAS au capital de 8 189 583 €

<https://www.sam-outillage.nl/>

Niet-contractuele foto's en teksten. Niet op de openbare weg gooien. Document gegenereerd op 2024-04-28 19:06:02



**BESCHRIJVING****Krachtdop 3/4 Kort 6-kant**

Doppen ontworpen om te weerstaan aan krachten overgebracht door krachtapparatuur.(schroefmachines, elektrische of pneumatische dopsleutels) gebruikt in de industrie of de automobielsector.Vergrendeling door splitpen en verbinding.Zeer slijtvast.Gebruineerde uitvoering.

NORMEN / RICHTLIJNEN

NF ISO 1711-1, NF ISO 1174-2, NF ISO 2725-2

SAM Outillage

10 rue Camille de Rochetaillée
42000 Saint-Etienne - France

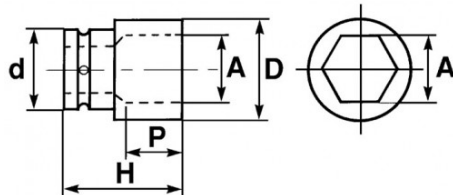
RCS Saint-Etienne B 338 002 231 | SAS au capital de 8 189 583 €

<https://www.sam-outillage.nl/>

Niet-contractuele foto's en teksten. Niet op de openbare weg gooien. Document gegenereerd op 2024-04-28 19:06:02



SPECIFIEKE GEGEVENS



Omschrijving	KRACHTDOP 3/4" KORT 6-KANT VAN 32 MM
Handelsreferentie	NC-32
Gewicht (g)	460
H (mm)	57
d (mm)	44
D (mm)	48,5
P (mm)	21
A (mm)	32
Garantie	O

Toegepaste garantie

O | Garantie SAM TOOL

Garantie zonder tijdsbeperking op de tools, bij gebruik in normale omstandigheden.

[>> Meer info](#)

SAM Outillage

10 rue Camille de Rochetaillée
42000 Saint-Etienne - France

RCS Saint-Etienne B 338 002 231 | SAS au capital de 8 189 583 €

<https://www.sam-outillage.nl/>

Niet-contractuele foto's en teksten. Niet op de openbare weg gooien. Document gegenereerd op 2024-04-28 19:06:02

