



## Machinedop 1'1/2" 6 kant

**NG-...**

### SAM Outillage

10 rue Camille de Rochetaillée  
42000 Saint-Etienne - France

RCS Saint-Etienne B 338 002 231 | SAS au capital de 8 189 583 €

<https://www.sam-outillage.nl/>

Niet-contractuele foto's en teksten. Niet op de openbare weg gooien. Document gegenereerd op 2024-04-29 06:36:37



**BESCHRIJVING****Machinedop 1'1/2" 6 kant**

Doppen ontworpen om te weerstaan aan krachten overgebracht door krachtapparatuur.  
(schroefmachines, elektrische of pneumatische dopsleutels) gebruikt in de industrie of de automobielsector.  
Vergrendeling door splitpen en verbinding.  
Zeer slijtvast.

Gebruineerde uitvoering.

**NORMEN / RICHTLIJNEN**

NF ISO 1711-1, NF ISO 1174-2, NF ISO 2725-2

**SAM Outillage**

10 rue Camille de Rochetaillée  
42000 Saint-Etienne - France

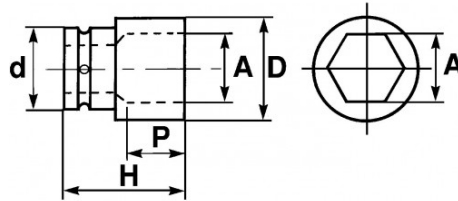
RCS Saint-Etienne B 338 002 231 | SAS au capital de 8 189 583 €

<https://www.sam-outillage.nl/>

Niet-contractuele foto's en teksten. Niet op de openbare weg gooien. Document gegenereerd op 2024-04-29 06:36:37



**SPECIFIEKE GEGEVENS**



Handelsreferentie	Gewicht (g)	H (mm)	d (mm)	D (mm)	P (mm)	A (mm)	Garantie
NG-100	7400	125	127	140	54	100	O
NG-105	8000	129	127	150	54	105	O
NG-110	9400	135	127	155	62	110	O
NG-115	10500	139	127	160	57	115	O
NG-120	12500	143	127	165	67	120	O
NG-46	2200	89	86	75	25.50	46	O
NG-50 (niet in de handel)	2600	89	86	80	23.50	50	O
NG-55 (niet in de handel)	2800	92	86	86	30	55	O
NG-60 (niet in de handel)	3100	92	86	92	28	60	O
NG-65	3400	97	86	100	35	65	O

**SAM Outillage**

10 rue Camille de Rochetaillée  
42000 Saint-Etienne - France

RCS Saint-Etienne B 338 002 231 | SAS au capital de 8 189 583 €

<https://www.sam-outillage.nl/>

Niet-contractuele foto's en teksten. Niet op de openbare weg gooien. Document gegenereerd op 2024-04-29 06:36:37



NG-70	3800	101	86	105	38	70	O
NG-75	3660	107	86	109	41	75	O
NG-80	4800	111	86	115	37	80	O
NG-85	5200	113	86	121	40	85	O
NG-90	5800	116	86	130	43	90	O
NG-95	6500	120	127	135	49	95	O

**Toegepaste garantie****O | Garantie SAM TOOL**

Garantie zonder tijdsbeperking op de tools, bij gebruik in normale omstandigheden.

[>> Meer info](#)

**SAM Outillage**

10 rue Camille de Rochetaillée  
42000 Saint-Etienne - France

RCS Saint-Etienne B 338 002 231 | SAS au capital de 8 189 583 €

<https://www.sam-outillage.nl/>

Niet-contractuele foto's en teksten. Niet op de openbare weg gooien. Document gegenereerd op 2024-04-29 06:36:37

