



Machinedop 1'1/2" 6 kant

NG-105

NG-...

SAM Outillage

10 rue Camille de Rochetaillée
42000 Saint-Etienne - France

RCS Saint-Etienne B 338 002 231 | SAS au capital de 8 189 583 €

<https://www.sam-outillage.nl/>

Niet-contractuele foto's en teksten. Niet op de openbare weg gooien. Document gegenereerd op 2024-04-29 10:25:19



**BESCHRIJVING****Machinedop 1'1/2" 6 kant**

Doppen ontworpen om te weerstaan aan krachten overgebracht door krachtapparatuur.

(schroefmachines, elektrische of pneumatische dopsleutels) gebruikt in de industrie of de automobielsector.

Vergrendeling door splitpen en verbinding.

Zeer slijtvast.

Gebruineerde uitvoering.

NORMEN / RICHTLIJNEN

NF ISO 1711-1, NF ISO 1174-2, NF ISO 2725-2

SAM Outillage

10 rue Camille de Rochetaillée
42000 Saint-Etienne - France

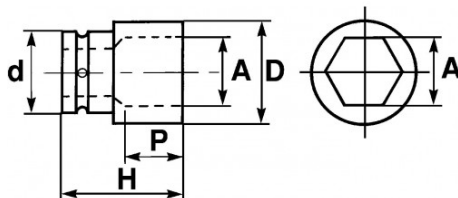
RCS Saint-Etienne B 338 002 231 | SAS au capital de 8 189 583 €

<https://www.sam-outillage.nl/>

Niet-contractuele foto's en teksten. Niet op de openbare weg gooien. Document gegenereerd op 2024-04-29 10:25:19



SPECIFIEKE GEGEVENS



Omschrijving	KRACHTDOP 1"1/2 105 MM
Handelsreferentie	NG-105
Gewicht (g)	8000
H (mm)	129
d (mm)	127
D (mm)	150
P (mm)	54
A (mm)	105
Garantie	O

Toegepaste garantie

O | Garantie SAM TOOL

Garantie zonder tijdsbeperking op de tools, bij gebruik in normale omstandigheden.

[>> Meer info](#)

SAM Outillage

10 rue Camille de Rochetaillée
42000 Saint-Etienne - France

RCS Saint-Etienne B 338 002 231 | SAS au capital de 8 189 583 €

<https://www.sam-outillage.nl/>

Niet-contractuele foto's en teksten. Niet op de openbare weg gooien. Document gegenereerd op 2024-04-29 10:25:19

