



Slagmoerdop 6 kant kort 3/8" in mm

NJ-10

NJ-...

SAM Outillage

10 rue Camille de Rochetaillée
42000 Saint-Etienne - France

RCS Saint-Etienne B 338 002 231 | SAS au capital de 8 189 583 €

<https://www.sam-outillage.nl/>

Niet-contractuele foto's en teksten. Niet op de openbare weg gooien. Document gegenereerd op 2024-04-29 06:11:57





BESCHRIJVING

Slagmoerdop 6 kant kort 3/8" in mm

Voor demonteren wielmoeren achteras vrachtwagens specifiek voor Irisbus/Volvo. Diameter: 15 mm Lengte van de dop: 81 mm. Bekopname 15,3mm 6-kant. Externe diameter: 129 mm. Aandrijving: 1.

NORMEN / RICHTLIJNEN

NF ISO 1711-1, NF ISO 1174-2, NF ISO 2725-2

SAM Outillage

10 rue Camille de Rochetaillée
42000 Saint-Etienne - France

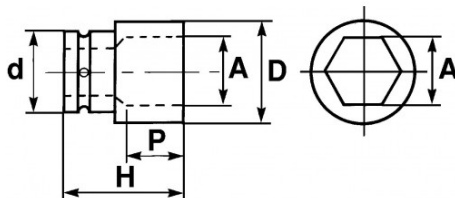
RCS Saint-Etienne B 338 002 231 | SAS au capital de 8 189 583 €

<https://www.sam-outillage.nl/>

Niet-contractuele foto's en teksten. Niet op de openbare weg gooien. Document gegenereerd op 2024-04-29 06:11:57



SPECIFIEKE GEGEVENS



Omschrijving	IMPACTDOP 3/8" KORT 6-KANT VAN 10 MM
Handelsreferentie	NJ-10
Gewicht (g)	40
H (mm)	32
d (mm)	19
D (mm)	16
P (mm)	7
A (mm)	10
Garantie	O

Toegepaste garantie

O | Garantie SAM TOOL

Garantie zonder tijdsbeperking op de tools, bij gebruik in normale omstandigheden.

[>> Meer info](#)

SAM Outillage

10 rue Camille de Rochetaillée
42000 Saint-Etienne - France

RCS Saint-Etienne B 338 002 231 | SAS au capital de 8 189 583 €

<https://www.sam-outillage.nl/>

Niet-contractuele foto's en teksten. Niet op de openbare weg gooien. Document gegenereerd op 2024-04-29 06:11:57

