



## Slagmoerdop 6 kant kort 3/8" in mm

**NJ-16**

NJ-...

### SAM Outillage

10 rue Camille de Rochetaillée  
42000 Saint-Etienne - France

RCS Saint-Etienne B 338 002 231 | SAS au capital de 8 189 583 €

<https://www.sam-outillage.nl/>

Niet-contractuele foto's en teksten. Niet op de openbare weg gooien. Document gegenereerd op 2024-04-29 10:27:04



**BESCHRIJVING****Slagmoerdop 6 kant kort 3/8" in mm**

Voor demonteren wielmoeren achteras vrachtwagens specifiek voor Irisbus/Volvo. Diameter: 15 mm Lengte van de dop: 81 mm. Bekopname 15,3mm 6-kant. Externe diameter: 129 mm. Aandrijving: 1.

**NORMEN / RICHTLIJNEN**

NF ISO 1711-1, NF ISO 1174-2, NF ISO 2725-2

**SAM Outillage**

10 rue Camille de Rochetaillée  
42000 Saint-Etienne - France

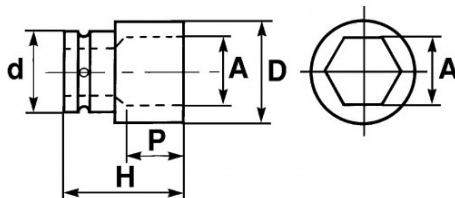
RCS Saint-Etienne B 338 002 231 | SAS au capital de 8 189 583 €

<https://www.sam-outillage.nl/>

Niet-contractuele foto's en teksten. Niet op de openbare weg gooien. Document gegenereerd op 2024-04-29 10:27:04



**SPECIFIEKE GEGEVENS**



Omschrijving	IMPACTDOP 3/8" KORT 6-KANT VAN 16 MM
Handelsreferentie	NJ-16
Gewicht (g)	54
H (mm)	32
d (mm)	22
D (mm)	23
P (mm)	11
A (mm)	16
Garantie	O

**Toegepaste garantie**

**O | Garantie SAM TOOL**

Garantie zonder tijdsbeperking op de tools, bij gebruik in normale omstandigheden.

[>> Meer info](#)

**SAM Outillage**

10 rue Camille de Rochetaillée  
42000 Saint-Etienne - France

RCS Saint-Etienne B 338 002 231 | SAS au capital de 8 189 583 €

<https://www.sam-outillage.nl/>

Niet-contractuele foto's en teksten. Niet op de openbare weg gooien. Document gegenereerd op 2024-04-29 10:27:04

