



Machinedop 1" 6 kant/lang

NM-34-L

NM-...-L

SAM Outillage

10 rue Camille de Rochetaillée
42000 Saint-Etienne - France

RCS Saint-Etienne B 338 002 231 | SAS au capital de 8 189 583 €

<https://www.sam-outillage.nl/>

Niet-contractuele foto's en teksten. Niet op de openbare weg gooien. Document gegenereerd op 2024-04-28 11:21:15





BESCHRIJVING

Machinedop 1" 6 kant/lang

Doppen ontworpen om te weerstaan aan krachten overgebracht door krachtapparatuur.(schroefmachines, elektrische of pneumatische dopsleutels) gebruikt in de industrie of de automobielsector. Vergrendeling door splitpen en verbinding.Zeer slijtvast.Gebruineerde uitvoering.

NORMEN / RICHTLIJNEN

NF ISO 1711-1, DIN 3129, NF ISO 1174-2, NF ISO 2725-2

SAM Outillage

10 rue Camille de Rochetaillée
42000 Saint-Etienne - France

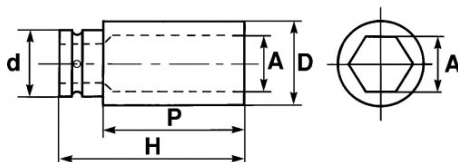
RCS Saint-Etienne B 338 002 231 | SAS au capital de 8 189 583 €

<https://www.sam-outillage.nl/>

Niet-contractuele foto's en teksten. Niet op de openbare weg gooien. Document gegenereerd op 2024-04-28 11:21:15



SPECIFIEKE GEGEVENS



Omschrijving	KRACHTDOP LANG 1" VAN 34 MM
Handelsreferentie	NM-34-L
Gewicht (g)	1300
H (mm)	108
d (mm)	54
D (mm)	54
P (mm)	35
A (mm)	34
Garantie	O

Toegepaste garantie

O | Garantie SAM TOOL

Garantie zonder tijdsbeperking op de tools, bij gebruik in normale omstandigheden.

[>> Meer info](#)

SAM Outillage

10 rue Camille de Rochetaillée
42000 Saint-Etienne - France

RCS Saint-Etienne B 338 002 231 | SAS au capital de 8 189 583 €

<https://www.sam-outillage.nl/>

Niet-contractuele foto's en teksten. Niet op de openbare weg gooien. Document gegenereerd op 2024-04-28 11:21:15

