



## Machinedop 1" 6 kant/lang

**NM-36-L**

NM-...-L

### SAM Outillage

10 rue Camille de Rochetaillée  
42000 Saint-Etienne - France

RCS Saint-Etienne B 338 002 231 | SAS au capital de 8 189 583 €

<https://www.sam-outillage.nl/>

Niet-contractuele foto's en teksten. Niet op de openbare weg gooien. Document gegenereerd op 2024-04-28 22:11:17





## BESCHRIJVING

### Machinedop 1" 6 kant/lang

Doppen ontworpen om te weerstaan aan krachten overgebracht door krachtapparatuur.(schroefmachines, elektrische of pneumatische dopsleutels) gebruikt in de industrie of de automobielsector. Vergrendeling door splitpen en verbinding.Zeer slijtvast.Gebruineerde uitvoering.

## NORMEN / RICHTLIJNEN

NF ISO 1711-1, DIN 3129, NF ISO 1174-2, NF ISO 2725-2

### SAM Outillage

10 rue Camille de Rochetaillée  
42000 Saint-Etienne - France

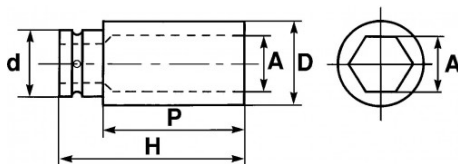
RCS Saint-Etienne B 338 002 231 | SAS au capital de 8 189 583 €

<https://www.sam-outillage.nl/>

Niet-contractuele foto's en teksten. Niet op de openbare weg gooien. Document gegenereerd op 2024-04-28 22:11:17



**SPECIFIEKE GEGEVENS**



Omschrijving	KRACHTDOP LANG 1" VAN 36 MM
Handelsreferentie	NM-36-L
Gewicht (g)	1000
H (mm)	108
d (mm)	54
D (mm)	56.5
P (mm)	35
A (mm)	36
Garantie	O

**Toegepaste garantie**

**O | Garantie SAM TOOL**

Garantie zonder tijdsbeperking op de tools, bij gebruik in normale omstandigheden.

[>> Meer info](#)

**SAM Outillage**

10 rue Camille de Rochetaillée  
42000 Saint-Etienne - France

RCS Saint-Etienne B 338 002 231 | SAS au capital de 8 189 583 €

<https://www.sam-outillage.nl/>

Niet-contractuele foto's en teksten. Niet op de openbare weg gooien. Document gegenereerd op 2024-04-28 22:11:17

