



Slagmoerdop 6 kant kort 1/4" in mm

NR-...

SAM Outillage

10 rue Camille de Rochetaillée
42000 Saint-Etienne - France

RCS Saint-Etienne B 338 002 231 | SAS au capital de 8 189 583 €

<https://www.sam-outillage.nl/>

Niet-contractuele foto's en teksten. Niet op de openbare weg gooien. Document gegenereerd op 2024-04-27 18:53:54



**BESCHRIJVING****Slagmoerdop 6 kant kort 1/4" in mm**

Doppen ontworpen om te weerstaan aan krachten overgebracht door krachtapparatuur.(schroefmachines, elektrische of pneumatische dopsleutels) gebruikt in de industrie of de automobielsector.Vergrendeling door splitpen en verbinding.Zeer slijtvast.Gebruineerde uitvoering.

NORMEN / RICHTLIJNEN

NF ISO 1711-1, NF ISO 1174-2, NF ISO 2725-2

SAM Outillage

10 rue Camille de Rochetaillée
42000 Saint-Etienne - France

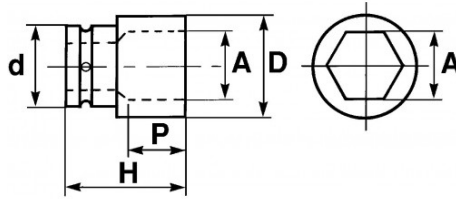
RCS Saint-Etienne B 338 002 231 | SAS au capital de 8 189 583 €

<https://www.sam-outillage.nl/>

Niet-contractuele foto's en teksten. Niet op de openbare weg gooien. Document gegenereerd op 2024-04-27 18:53:55



SPECIFIEKE GEGEVENS



Handelsreferentie	Gewicht (g)	H (mm)	d (mm)	D (mm)	P (mm)	A (mm)	Garantie
NR-5,5	15	23	13	9	4	5.5	O
NR-8	15	23	13	12	6	8	O
NR-9	14	23	13	14	7	9	O
NR-7	17	23	13	11	5	7	O
NR-10	15	23	13	15	7	10	O
NR-11	16	23	13	16	8	11	O
NR-12	19	23	13	17	8	12	O
NR-6	15	23	13	10	5	6	O
NR-13	23	23	13	19	8	13	O
NR-14	20	23	13	20	9	14	O

Toegepaste garantie

O | Garantie SAM TOOL

Garantie zonder tijdsbeperking op de tools, bij gebruik in normale omstandigheden.

[>> Meer info](#)

SAM Outillage

10 rue Camille de Rochetaillée
42000 Saint-Etienne - France

RCS Saint-Etienne B 338 002 231 | SAS au capital de 8 189 583 €

<https://www.sam-outillage.nl/>

