



Impactdop gepolijst afwerking

NS-...-FME

SAM Outillage

10 rue Camille de Rochetaillée
42000 Saint-Etienne - France

RCS Saint-Etienne B 338 002 231 | SAS au capital de 8 189 583 €

<https://www.sam-outillage.nl/>

Niet-contractuele foto's en teksten. Niet op de openbare weg gooien. Document gegenereerd op 2024-04-29 05:28:56





BESCHRIJVING

Impactdop gepolijst afwerking

Veiligheid: Om uw interventies te beveiligen, om vallen en tijdverlies te vermijden, om arbeidsongevallen te voorkomen, om de productiviteit te verbeteren = Kies voor de antivaloplossing van Sam. Alle producten van het gamma FME worden geleverd met een antivalclip voor de tools.

Doppen ontworpen om weerstand te bieden aan krachten die worden overgebracht door krachtapparatuur (schroefmachines, elektrische of pneumatische slagsleutels) aangewend in de industrie of de automobielsector. Vergrendeling van doppen op machines en accessoires mogelijk met een doorsteekpen die in positie wordt gehouden met een REF-verbinding. Zeer slijtvast. Gebruineerde uitvoering.

NORMEN / RICHTLIJNEN

NF ISO 1174-1, NF ISO 1711-1, NF ISO 2725-1

SAM Outillage

10 rue Camille de Rochetaillée
42000 Saint-Etienne - France

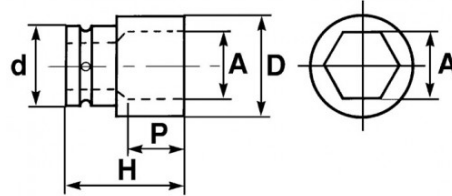
RCS Saint-Etienne B 338 002 231 | SAS au capital de 8 189 583 €

<https://www.sam-outillage.nl/>

Niet-contractuele foto's en teksten. Niet op de openbare weg gooien. Document gegenereerd op 2024-04-29 05:28:56



SPECIFIEKE GEGEVENS



Handelsreferentie	Gewicht (g)	H (mm)	d (mm)	D (mm)	P (mm)	A (mm)	Garantie
NS-10-FME	85	38	25	17.5	5	10	O
NS-11-FME	90	38	25	19	5	11	O
NS-12-FME	90	38	25	20	5	12	O
NS-13-FME	90	38	25	21	5	13	O
NS-14-FME	90	38	25	22.5	7	14	O
NS-15-FME	125	38	30	25	7	15	O
NS-16-FME	130	38	30	26	9	16	O
NS-17-FME	128	38	30	27.5	9	17	O
NS-18-FME	129	38	30	29	9.5	18	O
NS-21-FME	115	38	30	30	10	21	O
NS-19-FME	129	38	30	30	10	19	O
NS-22-FME	140	38	30	32	10	22	O
NS-23-FME	150	38	30	33.70	12	23	O

SAM Outillage

10 rue Camille de Rochetaillée
42000 Saint-Etienne - France

RCS Saint-Etienne B 338 002 231 | SAS au capital de 8 189 583 €

<https://www.sam-outillage.nl/>

Niet-contractuele foto's en teksten. Niet op de openbare weg gooien. Document gegenereerd op 2024-04-29 05:28:56



NS-24-FME	140	45	30	35	12	24	O
NS-8-FME	90	38	25	14	5	8	O
NS-9-FME	90	38	25	15	5	9	O
NS-27-FME	190	50	30	38	13	27	O
NS-29-FME	170	50	30	40	14	29	O
NS-30-FME	210	50	30	42	16.5	30	O
NS-32-FME	220	50	30	45	16.5	32	O

Toegepaste garantie

O | Garantie SAM TOOL

Garantie zonder tijdsbeperking op de tools, bij gebruik in normale omstandigheden.

[>> Meer info](#)

SAM Outillage

10 rue Camille de Rochetaillée
42000 Saint-Etienne - France

RCS Saint-Etienne B 338 002 231 | SAS au capital de 8 189 583 €

<https://www.sam-outillage.nl/>

