



Slagmoerdop 1/2" 6 kant kort in mm

NS-...

SAM Outillage

10 rue Camille de Rochetaillée
42000 Saint-Etienne - France

RCS Saint-Etienne B 338 002 231 | SAS au capital de 8 189 583 €

<https://www.sam-outillage.nl/>

Niet-contractuele foto's en teksten. Niet op de openbare weg gooien. Document gegenereerd op 2024-04-29 13:28:41



**BESCHRIJVING****Slagmoerdop 1/2" 6 kant kort in mm**

Doppen bestand tegen krachten overgebracht door slagmachines. (Schroevendraaiers, elektrische of pneumatische slagsleutels) gebruikt in de industrie of in de automobielsector. Vergrendeling met borgpen en ring. Zeer sterk bestand tegen sleet. Afwerking: gebruneerd.

NORMEN / RICHTLIJNEN

NF ISO 1711-1, NF ISO 1174-2, NF ISO 2725-2

SAM Outillage

10 rue Camille de Rochetaillée
42000 Saint-Etienne - France

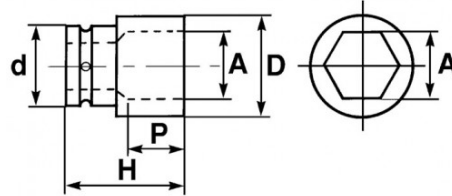
RCS Saint-Etienne B 338 002 231 | SAS au capital de 8 189 583 €

<https://www.sam-outillage.nl/>

Niet-contractuele foto's en teksten. Niet op de openbare weg gooien. Document gegenereerd op 2024-04-29 13:28:41



SPECIFIEKE GEGEVENS



Handelsreferentie	Gewicht (g)	H (mm)	d (mm)	D (mm)	P (mm)	A (mm)	Garantie
NS-8	60	38	25	14	5	8	O
NS-9	60	38	25	15	5	9	O
NS-10	85	38	25	17.5	5	10	O
NS-11	84	38	25	19	5	11	O
NS-12	80	38	25	20	5	12	O
NS-13	84	38	25	21	5	13	O
NS-14	80	38	25	22.5	7	14	O
NS-15	130	38	30	25	7	15	O
NS-16	130	38	30	26	9	16	O
NS-17	128	38	30	27.5	9	17	O
NS-18	129	38	30	29	9.5	18	O
NS-19	129	38	30	30	10	19	O
NS-21	115	38	30	30	10	21	O

SAM Outillage

10 rue Camille de Rochetaillée
42000 Saint-Etienne - France

RCS Saint-Etienne B 338 002 231 | SAS au capital de 8 189 583 €

<https://www.sam-outillage.nl/>



NS-22	132	38	30	32	10	22	O
NS-23	133	38	30	33.70	12	23	O
NS-24	140	45	30	35	12	24	O
NS-27	168	50	30	38	13	27	O
NS-29	210	50	30	40	14	29	O
NS-30	193	50	30	42	16.5	30	O
NS-32	435	50	30	45	16.5	32	O
NS-28	150	50	30	38	13	28	O
NS-33	435	50	30	45	16.5	33	O
NS-36	260	50	30	45	16.5	36	O
NS-38	290	50	30	45	16.5	38	O

Toegepaste garantie

O | Garantie SAM TOOL

Garantie zonder tijdsbeperking op de tools, bij gebruik in normale omstandigheden.

[>> Meer info](#)

SAM Outillage

10 rue Camille de Rochetaillée
42000 Saint-Etienne - France

RCS Saint-Etienne B 338 002 231 | SAS au capital de 8 189 583 €

<https://www.sam-outillage.nl/>

Niet-contractuele foto's en teksten. Niet op de openbare weg gooien. Document gegenereerd op 2024-04-29 13:28:41

