



Impactdop gepolijst afwerking

NS-12-FME

NS-...-FME

SAM Outillage

10 rue Camille de Rochetaillée
42000 Saint-Etienne - France

RCS Saint-Etienne B 338 002 231 | SAS au capital de 8 189 583 €

<https://www.sam-outillage.nl/>

Niet-contractuele foto's en teksten. Niet op de openbare weg gooien. Document gegenereerd op 2024-04-29 11:34:15





BESCHRIJVING

Impactdop gepolijst afwerking

Veiligheid: Om uw interventies te beveiligen, om vallen en tijdverlies te vermijden, om arbeidsongevallen te voorkomen, om de productiviteit te verbeteren = Kies voor de antivaloplossing van Sam. Alle producten van het gamma FME worden geleverd met een antivalclip voor de tools.

Doppen ontworpen om weerstand te bieden aan krachten die worden overgebracht door krachtapparatuur (schroefmachines, elektrische of pneumatische slagsleutels) aangewend in de industrie of de automobielsector. Vergrendeling van doppen op machines en accessoires mogelijk met een doorsteekpen die in positie wordt gehouden met een REF-verbinding. Zeer slijtvast. Gebruineerde uitvoering.

NORMEN / RICHTLIJNEN

NF ISO 1174-1, NF ISO 1711-1, NF ISO 2725-1

SAM Outillage

10 rue Camille de Rochetaillée
42000 Saint-Etienne - France

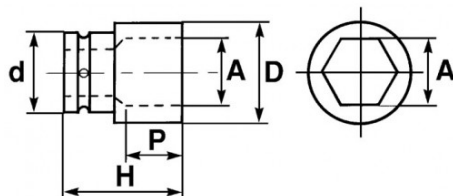
RCS Saint-Etienne B 338 002 231 | SAS au capital de 8 189 583 €

<https://www.sam-outillage.nl/>

Niet-contractuele foto's en teksten. Niet op de openbare weg gooien. Document gegenereerd op 2024-04-29 11:34:15



SPECIFIEKE GEGEVENS



Omschrijving	KRACHTDOP 1/2" KORT 6-KANT VAN 12MM MET INOX CLIP FME
Handelsreferentie	NS-12-FME
Gewicht (g)	90
H (mm)	38
d (mm)	25
D (mm)	20
P (mm)	5
A (mm)	12
Garantie	O

Toegepaste garantie

O | Garantie SAM TOOL

Garantie zonder tijdsbeperking op de tools, bij gebruik in normale omstandigheden.

[>> Meer info](#)

SAM Outillage

10 rue Camille de Rochetaillée
42000 Saint-Etienne - France

RCS Saint-Etienne B 338 002 231 | SAS au capital de 8 189 583 €

<https://www.sam-outillage.nl/>

