



## Slagmoerdop 1/2" 6 kant lang in mm

**NS-12-L**

NS-...L

### SAM Outillage

10 rue Camille de Rochetaillée  
42000 Saint-Etienne - France

RCS Saint-Etienne B 338 002 231 | SAS au capital de 8 189 583 €

<https://www.sam-outillage.nl/>

Niet-contractuele foto's en teksten. Niet op de openbare weg gooien. Document gegenereerd op 2024-04-29 00:43:15





## BESCHRIJVING

### Slagmoerdop 1/2" 6 kant lang in mm

Doppen bestand tegen krachten overgebracht door slagmachines.(Schroevendraaiers, elektrische of pneumatische slagsleutels) gebruikt in de industrie of in de automobielsector.Vergrendeling met borgpen en ring.Zeer sterk bestand tegen sleet.Afwerking: gebruneerd.

## NORMEN / RICHTLIJNEN

NF ISO 1711-1, NF ISO 1174-2, NF ISO 2725-2

### SAM Outillage

10 rue Camille de Rochetaillée  
42000 Saint-Etienne - France

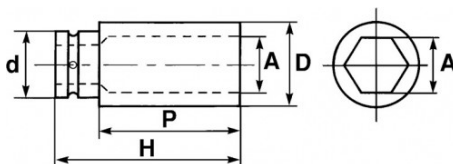
RCS Saint-Etienne B 338 002 231 | SAS au capital de 8 189 583 €

<https://www.sam-outillage.nl/>

Niet-contractuele foto's en teksten. Niet op de openbare weg gooien. Document gegenereerd op 2024-04-29 00:43:15



**SPECIFIEKE GEGEVENS**



Omschrijving	KRACHTDOP 1/2" LANG 6-KANT VAN 12 MM
Handelsreferentie	NS-12-L
Gewicht (g)	162
H (mm)	80
d (mm)	25
D (mm)	20
P (mm)	17
A (mm)	12
Garantie	O

**Toegepaste garantie**

**O | Garantie SAM TOOL**

Garantie zonder tijdsbeperking op de tools, bij gebruik in normale omstandigheden.

[>> Meer info](#)

**SAM Outillage**

10 rue Camille de Rochetaillée  
42000 Saint-Etienne - France

RCS Saint-Etienne B 338 002 231 | SAS au capital de 8 189 583 €

<https://www.sam-outillage.nl/>

Niet-contractuele foto's en teksten. Niet op de openbare weg gooien. Document gegenereerd op 2024-04-29 00:43:15

