



Slagmoerdop 1/2" 6 kant kort in mm

NS-14

NS-...

SAM Outillage

10 rue Camille de Rochetaillée
42000 Saint-Etienne - France

RCS Saint-Etienne B 338 002 231 | SAS au capital de 8 189 583 €

<https://www.sam-outillage.nl/>

Niet-contractuele foto's en teksten. Niet op de openbare weg gooien. Document gegenereerd op 2024-04-29 14:39:53



**BESCHRIJVING****Slagmoerdop 1/2" 6 kant kort in mm**

Doppen bestand tegen krachten overgebracht door slagmachines.(Schroevendraaiers, elektrische of pneumatische slagsleutels) gebruikt in de industrie of in de automobielsector.Vergrendeling met borgpen en ring.Zeer sterk bestand tegen sleet.Afwerking: gebruneerd.

NORMEN / RICHTLIJNEN

NF ISO 1711-1, NF ISO 1174-2, NF ISO 2725-2

SAM Outillage

10 rue Camille de Rochetaillée
42000 Saint-Etienne - France

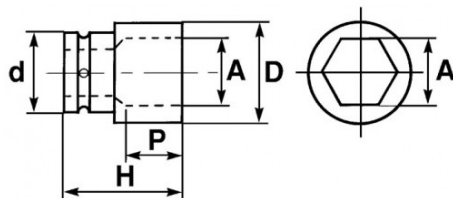
RCS Saint-Etienne B 338 002 231 | SAS au capital de 8 189 583 €

<https://www.sam-outillage.nl/>

Niet-contractuele foto's en teksten. Niet op de openbare weg gooien. Document gegenereerd op 2024-04-29 14:39:53



SPECIFIEKE GEGEVENS



Omschrijving	KRACHTDOP 1/2" KORT 6-KANT VAN 14 MM
Handelsreferentie	NS-14
Gewicht (g)	80
H (mm)	38
d (mm)	25
D (mm)	22.5
P (mm)	7
A (mm)	14
Garantie	O

Toegepaste garantie

O | Garantie SAM TOOL

Garantie zonder tijdsbeperking op de tools, bij gebruik in normale omstandigheden.

[>> Meer info](#)

SAM Outillage

10 rue Camille de Rochetaillée
42000 Saint-Etienne - France

RCS Saint-Etienne B 338 002 231 | SAS au capital de 8 189 583 €

<https://www.sam-outillage.nl/>

Niet-contractuele foto's en teksten. Niet op de openbare weg gooien. Document gegenereerd op 2024-04-29 14:39:53

