



Dop houder bidden impact 1/2"

NS-301

SAM Outillage

10 rue Camille de Rochetaillée
42000 Saint-Etienne - France

RCS Saint-Etienne B 338 002 231 | SAS au capital de 8 189 583 €

<https://www.sam-outillage.nl/>

Niet-contractuele foto's en teksten. Niet op de openbare weg gooien. Document gegenereerd op 2024-04-29 16:54:24





BESCHRIJVING

Dop houder bidden impact 1/2"

Kracht doppen vierkant 1/2" voor bidden 1/2".

NORMEN / RICHTLIJNEN

NF ISO 1711-1, ISO 1711-1, DIN ISO 1711-1, ISO 1711-2

SPECIFIEKE GEGEVENS

SAM Outillage

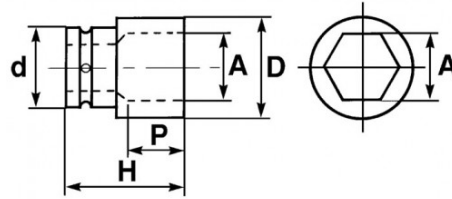
10 rue Camille de Rochetaillée
42000 Saint-Etienne - France

RCS Saint-Etienne B 338 002 231 | SAS au capital de 8 189 583 €

<https://www.sam-outillage.nl/>

Niet-contractuele foto's en teksten. Niet op de openbare weg gooien. Document gegenereerd op 2024-04-29 16:54:24





Omschrijving	DOP BITHOUTER IMPACT 1/2"
Handelsreferentie	NS-301
Gewicht (g)	80
H (mm)	35
d (mm)	25
D (mm)	20
P (mm)	18
A (mm)	1/2
Ref. borgring+ pen	SJ-25
Garantie	O Garantie SAM TOOL

Toegepaste garantie

O | Garantie SAM TOOL

Garantie zonder tijdsbeperking op de tools, bij gebruik in normale omstandigheden.

>> [Meer info](#)

SAM Outillage

10 rue Camille de Rochetaillée
42000 Saint-Etienne - France

RCS Saint-Etienne B 338 002 231 | SAS au capital de 8 189 583 €

<https://www.sam-outillage.nl/>

Niet-contractuele foto's en teksten. Niet op de openbare weg gooien. Document gegenereerd op 2024-04-29 16:54:24

