



Verlengstuk lang 1/2"

SA-2...

SAM Outillage

10 rue Camille de Rochetaillée
42000 Saint-Etienne - France

RCS Saint-Etienne B 338 002 231 | SAS au capital de 8 189 583 €

<https://www.sam-outillage.nl/>

Niet-contractuele foto's en teksten. Niet op de openbare weg gooien. Document gegenereerd op 2024-05-03 20:05:03



**BESCHRIJVING****Verlengstuk lang 1/2"**

Gechromeerde, gesatineerde afwerking.

NORMEN / RICHTLIJNEN

NF ISO 1174-1, NF ISO 3316, DIN 3123

SPECIFIEKE GEGEVENS**SAM Outillage**

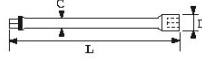
10 rue Camille de Rochetaillée
42000 Saint-Etienne - France

RCS Saint-Etienne B 338 002 231 | SAS au capital de 8 189 583 €

<https://www.sam-outillage.nl/>

Niet-contractuele foto's en teksten. Niet op de openbare weg gooien. Document gegenereerd op 2024-05-03 20:05:03





Handelsreferentie	L (mm)	Gewicht (g)	C (mm)	D (mm)	Garantie
SA-210 (niet in de handel)	125	188	12.5	23	O
SA-215 (niet in de handel)	250	339	14	23	O

Toegepaste garantie**O | Garantie SAM TOOL**

Garantie zonder tijdsbeperking op de tools, bij gebruik in normale omstandigheden.

[>> Meer info](#)

SAM Outillage

10 rue Camille de Rochetaillée
42000 Saint-Etienne - France

RCS Saint-Etienne B 338 002 231 | SAS au capital de 8 189 583 €

<https://www.sam-outillage.nl/>

Niet-contractuele foto's en teksten. Niet op de openbare weg gooien. Document gegenereerd op 2024-05-03 20:05:03

