



Schroevendraaier sleuf S1 Phillips rond blad kort

T-...P_Tom_pouce

SAM Outillage

10 rue Camille de Rochetaillée
42000 Saint-Etienne - France

RCS Saint-Etienne B 338 002 231 | SAS au capital de 8 189 583 €

<https://www.sam-outillage.nl/>

Niet-contractuele foto's en teksten. Niet op de openbare weg gooien. Document gegenereerd op 2024-05-03 03:22:26





BESCHRIJVING



Schroevendraaier sleuf S1 Phillips rond blad kort

Levensduur: Anticorrosiebekleding.Prestatie: het blad van staal met chroom-molybdeen-vanadium zorgt voor betere prestaties inzake buiging en tractie.Ergonomie: Handvat bi-materiaal aangepast aan de 4 soorten handligging.Handig: gemakkelijk te bevestigen op alle steunen.Comfort: rond en glad uiteinde, perfect aangepast aan de handpalm. Perfecte grip.

Gechromeerd blad met bewerkt gebruineerd uiteinde.Extrakort handvat bi-materiaal voor moeilijk bereikbare plaatsen.Snelle plaatsbepaling van de Phillips®-matrijs dankzij de grijze kleur op het handvat.

NORMEN / RICHTLIJNEN

NF ISO 8764-2, NF ISO 8764-1

SAM Outillage

10 rue Camille de Rochetaillée
42000 Saint-Etienne - France

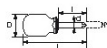
RCS Saint-Etienne B 338 002 231 | SAS au capital de 8 189 583 €

<https://www.sam-outillage.nl/>

Niet-contractuele foto's en teksten. Niet op de openbare weg gooien. Document gegenereerd op 2024-05-03 03:22:26



SPECIFIEKE GEGEVENS



Handelsreferentie	L (mm)	Gewicht (g)	l (mm)	d (mm)	D (mm)	Matrijs	Garantie
T-2P35	91.5	32	35	6	28	NÂ° 2	O
T-1P35	91.5	38	35	5	28	NÂ° 1	O
T-1P25	81.5	32	25	5	28	NÂ° 1	O

Toegepaste garantie

O | Garantie SAM TOOL

Garantie zonder tijdsbeperking op de tools, bij gebruik in normale omstandigheden.

>> [Meer info](#)

SAM Outillage

10 rue Camille de Rochetaillée
42000 Saint-Etienne - France

RCS Saint-Etienne B 338 002 231 | SAS au capital de 8 189 583 €

<https://www.sam-outillage.nl/>

Niet-contractuele foto's en teksten. Niet op de openbare weg gooien. Document gegenereerd op 2024-05-03 03:22:26

